

## **RESULTADOS DEL SEXTO RELEVAMIENTO**

### **Reserva Ecológica Costanera Sur**

### **Sábado 28 de Junio de 2014**

En este momento tan especial de la Reserva, otra vez juntos en un nuevo relevamiento de aves total de la RECS.

Una vez más nos convoca la “necesidad”, seamos honestos, ya es una necesidad, de estar en contacto con la Reserva, con las aves, con los compañeros de ruta. La sana competencia de pertenecer al grupo que más especies avistó, lo divertido de la puesta en común, nos reúne por 6ta. vez, sin el Centro de Visitantes, sentados en las escalinatas, al aire libre, nada nos impide seguir adelante con este servicio

En lo que se refiere a especies relevadas, este Junio fue más diverso que el del año pasado. Tengamos en cuenta que a partir del llenado de la laguna de Coipos, tenemos nuevos visitantes, las acuáticas.

Los participantes llegaron a sesenta en esta ocasión.

El total de especies para el día fue de 103.

La ruta 1 – Laguna de los Coipos - fue la que más aportó al conteo con setenta y dos especies. Casi el 70% del total de las especies vistas.

Agradecimientos:

- a Diego Sebastián Olivares, Marcelo Gavinsky, Julián Hernández, Carlos Ferrari y Paula Amoroso que oficiaron de guías.
- a los portadores de planillas y checklists Cynthia Guevara, Ana Di Pangraccio, Ana Loyarte, Silvia Vitale y Gabriela Epstein.
- a todos los participantes por sumarse una vez más a esta movida pajarera.
- también a los que colaboraron con las fotografías

En el caso de participantes y fotógrafos, los nombres aparecerán en nuestros medios de difusión.

Agradecemos especialmente a Carlos Ferrari en la puesta en común.

La Coordinación del COA RECS

Junio /2014

## Mapa de rutas y resultados generales:

Cantidad total de especies relevadas: 103



### REFERENCIAS

- 1 Punto de encuentro  
Meeting Point
- 2 Bosque de Allisos  
Allisos Wood
- 3 Bosque de Sauces  
Willow Wood
- 4 Celbal y Juncal  
"Ceibo" Groves and Reeds
- 5 Pastizal  
Grassland
- 6 Bañado  
Marsh
- 7 Fuente de las Nereidas  
Nereids Fountain
- 8 Espigón Plus Ultra  
Plus Ultra Pier
- 9 Predio Ex Covimet  
recuperado por GCBA  
en obra

Ruta	Recorrido	Cant. Especies
RUTA 1	Perímetro Laguna de Los Coipos	72
RUTA 2	Canal Viamonte hasta Punto de encuentro	52
RUTA 3	Camino de los Lagartos desviando por Camino del Medio	52
RUTA 4	Camino Plumerrillos y Camino de los Sauces	53
RUTA 5	Canal Sudeste	47
Total		103

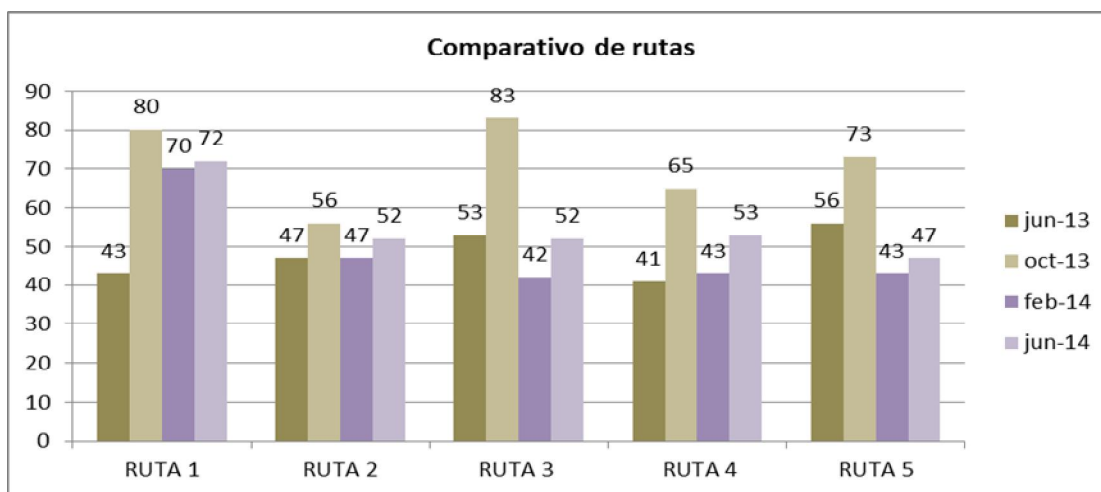


Gráfico 1

### Conformación de los equipos de trabajo:

#### Integrantes Ruta 1a:

1. Astrid Wessels
2. Belén Tartaglia
3. Camila Martorelli Pena
4. Carlos Amanquez
5. Cynthia Guevara (Checklist)
6. Diego Sebastián Olivera (Guía)
7. Marisa Laguna
8. Mauro Bernini
9. Ramiro Arrieta
10. Sebastián Fusco

#### Integrantes Ruta 2:

1. Ana Di Pangracio (Checklist)
2. Ariela Grünfeld
3. Claudia Sánchez
4. Cora Rimoldi
5. Elsa Longo con Guille
6. Guillermo Marcaida
7. Marcelo Gavensky (Guía)
8. María Eugenia Castro
9. Maria Graciela Orfila
10. María Teresa González
11. Priscila Pintos

#### Integrantes Ruta 3:

1. Ana Loyarte (Checklist)
2. Damián Jorge Ferrer
3. Dina Anglese
4. Gustavo Brahamian
5. Horacio Matarazzo
6. Julián Hernández (Guía)
7. Manlio Landolfi
8. Marcelo Leanes
9. Ramiro Sebastián Silveti

10. Sandra Palomeque
11. Gustavo Marino
12. Denise Mahler
13. Federico Shimicer
14. Sergio Battiato

#### **Integrantes Ruta 4:**

1. Adrián Nirich
2. Carlos Ferrari (Guía)
3. Ezequiel Naso
4. Francisco González Táboas
5. Gonzalo Díaz
6. Hernan Gimenez
7. Juan Pablo Muskats
8. Luz Beltrán
9. Mariana Vazquez
10. Patricia Muñoz
11. Silvia Vitale (Checklist)
12. Susana Guzmán

#### **Integrantes Ruta 5:**

1. Alicia Invernizzi
2. Claudia Patiño
3. Elisa Dall Occhio
4. Enrique Avalos
5. Gabriela Epstein (Checklist)
6. Hernan Terrizzano
7. Nicolás Giorgio
8. Pablo Fernández
9. Paula Amoroso (guía)
10. Sergio Cusano
11. Irma Romero
12. Ernesto Terzano
13. María José Doiny

Listado de especies identificadas (ordenado por número de Guía - TITO)

	NOMBRE CIENTÍFICO	NOMBRE COMÚN	N° GUÍA TITO	RUJA 1	RUJA 2	RUJA 3	RUJA 4	RUJA 5	%
1	Podiceps major	Macá Grande	27						60%
2	Podilymbus podiceps	Macá Pico Grueso	30						20%
3	Rollandia rolland	Macá Común	31						20%
4	Phalacrocorax brasilianus	Biguá	75						80%
5	Ardea cocoi	Garza Mora	80						80%
6	Tigrisoma lineatum	Hocó Colorado	81						20%
7	Ardea alba	Garza Blanca	86						60%
8	Egretta thula	Garcita Blanca	87						20%
9	Ciconia maguari	Cigüeña Americana	104						40%
10	Dendrocygna viduata	Sirirí Pampa	119						20%
11	Coscoroba Coscoroba	Coscoroba	120						20%
12	Cygnus melancoryphus	Cisne Cuello Negro	121						20%
13	Anas flavirostris	Pato Barcino	134						20%
14	Amazonetta brasiliensis	Pato Cutirí	137						20%
15	Anas versicolor	Pato capuchino	138						20%
16	Callonetta leucophrys	Pato de Collar	140						20%
17	Elanus leucurus	Milano Blanco	157						20%
18	Buteo magnirostris	Taguató común	161						80%
19	Parabuteo unicinctus	Gavilán Mixto	163						100%
20	Caracara plancus	Carancho	196						100%
21	Milvago chimango	Chimango	197						100%
22	Falco sparverius	Halconcito Colorado	207						40%
23	Aramides ypecaha	Ipacaá	217						40%
24	Aramides cajanea	Chiricote	218						60%
25	Pardirallus sanguinolentus	Gallineta Común	220						20%
26	Laterallus melanophaius	Burrito Común	227						20%
27	Gallinula melanops	Pollona Pintada	233						20%
28	Gallinula chloropus	Pollona Negra	234						60%
29	Fulica armillata	Gallareta ligas rojas	238						20%
30	Fulica rufifrons	Gallareta Escudete Rojo	240						20%
31	Aramus guarana	Carau	244						20%
32	Jacana jacana	Jacana	247						20%
33	Vanellus chilensis	Tero Común	255						40%
34	Larus dominicanus	Gaviota Cocinera	301						80%
35	Chroicocephalus maculipennis	Gaviota Capucho Café	304						40%
36	Larus cirrocephalus	Gaviota Capucho Gris	307						20%
37	Columba livia	Paloma Casera	320						60%
38	Columba picazuro	Paloma Picazuró	325						100%
39	Columba maculosa	Paloma Manchada	326						20%
40	Zenaida auriculata	Torcaza	327						100%
41	Columbina picui	Torcacita Común	330						20%
42	Leptotila verreauxi	Yerutí Común	339						100%
43	Nandayus nenday	Ñanday	350						100%
44	Myiopsitta monacha	Cotorra	356						40%
45	Pyrrhura frontalis	Chiripepé Cabeza Verde	358						20%
46	Brotogeris chiriri	Catita Chirirí	363						40%
47	Guira guira	Pirincho	373						60%
48	Glaucidium brasilianum	Caburé Chico	391						20%

	NOMBRE CIENTÍFICO	NOMBRE COMÚN	N° GUÍA TITO	ruta 1	ruta 2	ruta 3	ruta 4	ruta 5	%
49	<i>Chlorostilbon aureoventris</i>	Picaflor Común	448						20%
50	<i>Hylocharis chrysura</i>	Picaflor Bronceado	449						40%
51	<i>Colaptes melanochloros</i>	Carpintero Real	478						80%
52	<i>Picoides mixtus</i>	Carpintero Bataraz Chico	487						80%
53	<i>Furnarius rufus</i>	Hornero	521						100%
54	<i>Cranioleuca sulphurifera</i>	Curutié Ocráceo	530						60%
55	<i>Certhiaxis cinnamomea</i>	Curutié Colorado	531						20%
56	<i>Phleocryptes melanops</i>	Junquero	532						80%
57	<i>Asthenes pyrrholeuca</i>	Canastero Coludo	543						20%
58	<i>Synallaxis frontalis</i>	Pijú Frente Gris	555						20%
59	<i>Synallaxis spixi</i>	Pijú Plomizo	558						40%
60	<i>Phacellodomus striaticollis</i>	Espinero Pecho Manchado	571						100%
61	<i>Lepidocolaptes angustirostris</i>	Chincherito Chico	581						80%
62	<i>Myiophobus fasciatus</i>	Mosqueta Estriada	630						20%
63	<i>Serpophaga subcristata</i>	Piojito Común	673						100%
64	<i>Tachuris rubrigastra</i>	Tachurí Sietecolores	679						20%
65	<i>Satrapa icterophrys</i>	Suirirí Amarillo	687						20%
66	<i>Pitangus sulphuratus</i>	Benteveo Común	693						100%
67	<i>Machetornis rixosus</i>	Picabuey	695						80%
68	<i>Hymenops perspicillata</i>	Pico de Plata	717						60%
69	<i>Notiochelidon cyanoleuca</i>	Golondrina Barranquera	783						40%
70	<i>Troglodytes aedon</i>	Ratona Común	791						100%
71	<i>Polioptila dumicola</i>	Tacuarita Azul	797						100%
72	<i>Turdus amaurochalinus</i>	Zorzal Chalchalero	803						80%
73	<i>Turdus rufiventris</i>	Zorzal Colorado	805						100%
74	<i>Mimus triurus</i>	Calandria Real	812						20%
75	<i>Mimus saturninus</i>	Calandria Grande	813						100%
76	<i>Basileuterus culicivorus</i>	Arañero Coronado Chico	824						100%
77	<i>Parula pitaiayumi</i>	Pitaiayumí	831						40%
78	<i>Thraupis bonariensis</i>	Naranjero	848						60%
79	<i>Thraupis sayaca</i>	Celestino Común	851						20%
80	<i>Tachyphonus rufus</i>	Frutero Negro	858						80%
81	<i>Sicalis flaveola</i>	Jilguero Dorado	878						80%
82	<i>Poospiza nigrorufa</i>	Sietevestidos	893						100%
83	<i>Poospiza melanoleuca</i>	Monterita Cabeza Negra	898						60%
84	<i>Zonotrichia capensis</i>	Chingolo	899						100%
85	<i>Paroaria coronata</i>	Cardenal Común	909						80%
86	<i>Paroaria capitata</i>	Cardenilla	910						40%
87	<i>Embernagra platensis</i>	Verdón	937						20%
88	<i>Saltator coerulescens</i>	Pepitero Gris	940						40%
89	<i>Saltator aurantirostris</i>	Pepitero de Collar	941						100%
90	<i>Saltator similis</i>	Pepitero Verdoso	942						20%
91	<i>Cyanocopsa brissonii</i>	Reinamora Grande	945						20%
92	<i>Cacicus solitarius</i>	Boyero Negro	950						60%
93	<i>Icterus cayanensis</i>	Boyerito	951						100%
94	<i>Molothrus rufoaxillaris</i>	Tordo Pico Corto	956						40%
95	<i>Molothrus bonariensis</i>	Tordo Renegrado	957						80%
96	<i>Agelaioides badius</i>	Tordo Músico	958						100%
97	<i>Agelaius thilius</i>	Varillero Ala Amarilla	961						60%
98	<i>Amblyramphus holosericeus</i>	Federal	968						20%
99	<i>Carduelis magellanica</i>	Cabecitanegra Común	971						100%

	NOMBRE CIENTÍFICO	NOMBRE COMÚN	N° GUÍA TITO	RUTA 1	RUTA 2	RUTA 3	RUTA 4	RUTA 5	%
100	Passer domesticus	Gorrión	977						40%
101	Sturnus vulgaris	Estornino Pinto	978						100%
102	Melopsittacus undulatus	Cotorrita Australiana							20%
103	Anas platyrhynchos domesticus	Pato Pekin							20%
				<b>72</b>	<b>52</b>	<b>52</b>	<b>53</b>	<b>47</b>	

### Listado de especies identificadas (ordenado por presencia en rutas)

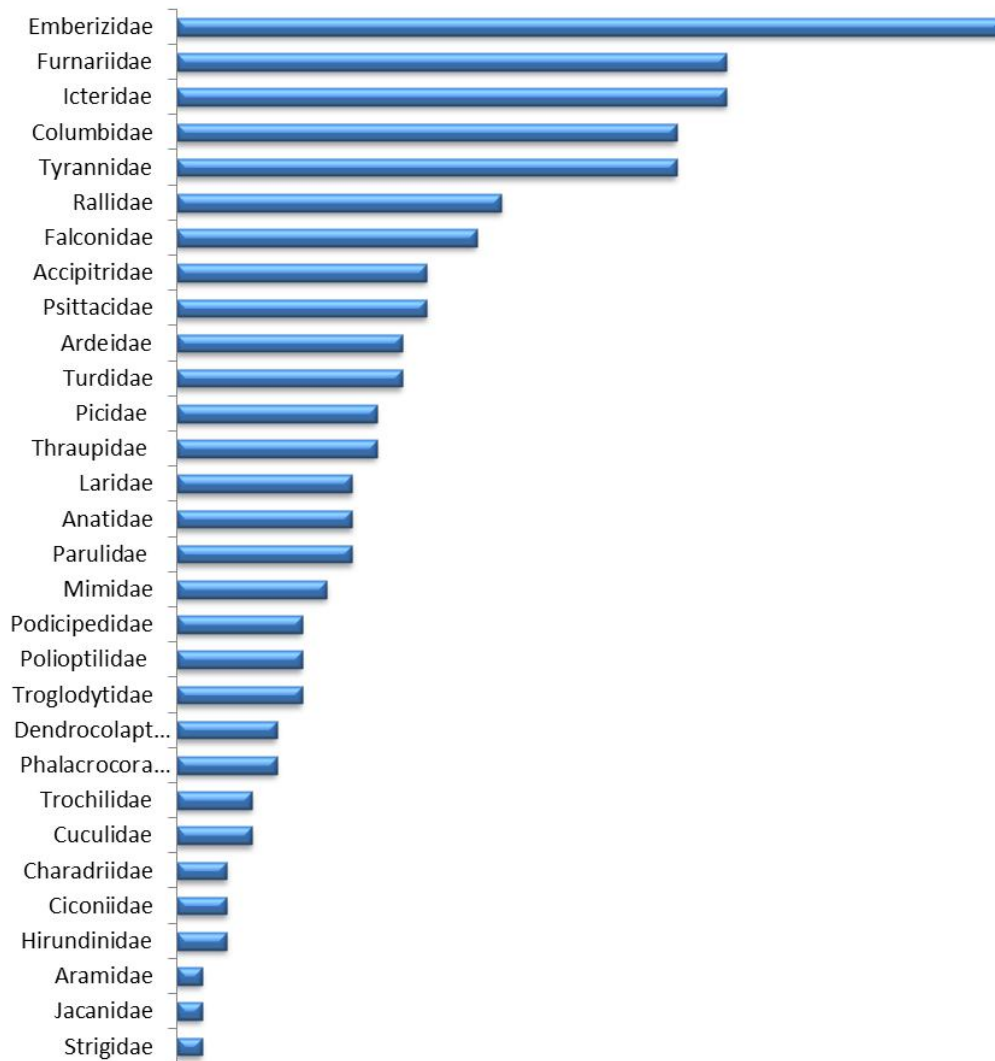
	NOMBRE CIENTÍFICO	NOMBRE COMÚN	N° GUÍA TITO	A	RUTA 2	RUTA 3	RUTA 4	RUTA 5	%
1	Parabuteo unicinctus	Gavilán Mixto	163	■	■	■	■	■	100%
2	Caracara plancus	Carancho	196	■	■	■	■	■	100%
3	Milvago chimango	Chimango	197	■	■	■	■	■	100%
4	Columba picazuro	Paloma Picazuró	325	■	■	■	■	■	100%
5	Zenaida auriculata	Torcaza	327	■	■	■	■	■	100%
6	Leptotila verreauxi	Yerutí Común	339	■	■	■	■	■	100%
7	Nandayus nenday	Ñanday	350	■	■	■	■	■	100%
8	Furnarius rufus	Hornero	521	■	■	■	■	■	100%
9	Phacellodomus striaticollis	Espinero Pecho Manchado	571	■	■	■	■	■	100%
10	Serpophaga subcristata	Piojito Común	673	■	■	■	■	■	100%
11	Pitangus sulphuratus	Benteveo Común	693	■	■	■	■	■	100%
12	Troglodytes aedon	Ratona Común	791	■	■	■	■	■	100%
13	Polioptila dumicola	Tacuarita Azul	797	■	■	■	■	■	100%
14	Turdus rufiventris	Zorzal Colorado	805	■	■	■	■	■	100%
15	Mimus saturninus	Calandria Grande	813	■	■	■	■	■	100%
16	Basileuterus culicivorus	Arañero Coronado Chico	824	■	■	■	■	■	100%
17	Poospiza nigrorufa	Sietevestidos	893	■	■	■	■	■	100%
18	Zonotrichia capensis	Chingolo	899	■	■	■	■	■	100%
19	Saltator aurantirostris	Pepitero de Collar	941	■	■	■	■	■	100%
20	Icterus cayanensis	Boyerito	951	■	■	■	■	■	100%
21	Agelaioides badius	Tordo Músico	958	■	■	■	■	■	100%
22	Carduelis magellanica	Cabecitanegra Común	971	■	■	■	■	■	100%
23	Sturnus vulgaris	Estornino Pinto	978	■	■	■	■	■	100%
24	Phalacrocorax brasilianus	Biguá	75	■	■	■	■	■	80%
25	Ardea cocoi	Garza Mora	80	■	■	■	■	■	80%
26	Buteo magnirostris	Taguató común	161	■	■	■	■	■	80%
27	Larus dominicanus	Gaviota Cocinera	301	■	■	■	■	■	80%
28	Colaptes melanochloros	Carpintero Real	478	■	■	■	■	■	80%
29	Picoides mixtus	Carpintero Bataraz Chico	487	■	■	■	■	■	80%
30	Phleocryptes melanops	Junquero	532	■	■	■	■	■	80%
31	Lepidocolaptes angustirostris	Chinchero Chico	581	■	■	■	■	■	80%
32	Machetornis rixosus	Picabuey	695	■	■	■	■	■	80%
33	Turdus amaurochalinus	Zorzal Chalchalero	803	■	■	■	■	■	80%
34	Tachyphonus rufus	Frutero Negro	858	■	■	■	■	■	80%
35	Sicalis flaveola	Jilguero Dorado	878	■	■	■	■	■	80%
36	Paroaria coronata	Cardenal Común	909	■	■	■	■	■	80%
37	Molothrus bonariensis	Tordo Renegrado	957	■	■	■	■	■	80%
38	Podiceps major	Macá Grande	27	■	■	■	■	■	60%
39	Ardea alba	Garza Blanca	86	■	■	■	■	■	60%
40	Aramides cajanea	Chiricote	218	■	■	■	■	■	60%
41	Gallinula chloropus	Pollona Negra	234	■	■	■	■	■	60%
42	Columba livia	Paloma Casera	320	■	■	■	■	■	60%
43	Guira guira	Pirincho	373	■	■	■	■	■	60%
44	Cranioleuca sulphurifera	Curutié Ocráceo	530	■	■	■	■	■	60%
45	Hymenops perspicillata	Pico de Plata	717	■	■	■	■	■	60%
46	Thraupis bonariensis	Naranjero	848	■	■	■	■	■	60%
47	Poospiza melanoleuca	Monterita Cabeza Negra	898	■	■	■	■	■	60%
48	Cacicus solitarius	Boyero Negro	950	■	■	■	■	■	60%



	NOMBRE CIENTÍFICO	NOMBRE COMÚN	N° GUÍA TITO	A	RUTA 2	RUTA 3	RUTA 4	RUTA 5	%
49	Agelaius thilius	Varillero Ala Amarilla	961	■		■		■	60%
50	Ciconia maguari	Cigüeña Americana	104	■			■		40%
51	Falco sparverius	Halconcito Colorado	207		■			■	40%
52	Aramides ypecaha	Ipacaá	217	■				■	40%
53	Vanellus chilensis	Tero Común	255	■		■			40%
54	Chroicocephalus maculipennis	Gaviota Capucho Café	304		■	■			40%
55	Myiopsitta monacha	Cotorra	356	■		■			40%
56	Brotogeris chiriri	Catita Chirirí	363	■		■			40%
57	Hylocharis chrysura	Picaflor Bronceado	449		■	■			40%
58	Synallaxis spixi	Pijuí Plomizo	558		■			■	40%
59	Notiochelidon cyanoleuca	Golondrina Barranquera	783	■				■	40%
60	Parula pitiayumi	Pitiayumí	831		■		■		40%
61	Paroaria capitata	Cardenilla	910		■	■			40%
62	Saltator coerulescens	Pepitero Gris	940		■			■	40%
63	Molothrus rufoaxillaris	Tordo Pico Corto	956	■				■	40%
64	Passer domesticus	Gorrión	977	■			■		40%
65	Podilymbus podiceps	Macá Pico Grueso	30	■					20%
66	Rollandia rolland	Macá Común	31	■					20%
67	Tigrisoma lineatum	Hocó Colorado	81	■					20%
68	Egretta thula	Garcita Blanca	87					■	20%
69	Dendrocygna viduata	Sirirí Pampa	119	■					20%
70	Coscoroba Coscoroba	Coscoroba	120	■					20%
71	Cygnus melancoryphus	Cisne Cuello Negro	121	■					20%
72	Anas flavirostris	Pato Barcino	134	■					20%
73	Amazonetta brasiliensis	Pato Cutirí	137	■					20%
74	Anas versicolor	Pato capuchino	138	■					20%
75	Callonetta leucophrys	Pato de Collar	140	■					20%
76	Elanus leucurus	Milano Blanco	157		■				20%
77	Pardirallus sanguinolentus	Gallineta Común	220	■					20%
78	Laterallus melanophaius	Burrito Común	227	■					20%
79	Gallinula melanops	Pollona Pintada	233	■					20%
80	Fulica armillata	Gallareta ligas rojas	238	■					20%
81	Fulica rufifrons	Gallareta Escudete Rojo	240	■					20%
82	Aramus guarauna	Caraú	244	■					20%
83	Jacana jacana	Jacana	247	■					20%
84	Larus cirrocephalus	Gaviota Capucho Gris	307		■				20%
85	Columba maculosa	Paloma Manchada	326			■			20%
86	Columbina picui	Torcacita Común	330	■					20%
87	Pyrrhura frontalis	Chiripepé Cabeza Verde	358				■		20%
88	Glaucidium brasilianum	Caburé Chico	391	■					20%
89	Chlorostilbon aureoventris	Picaflor Común	448			■			20%
90	Certhiaxis cinnamomea	Curutié Colorado	531	■					20%
91	Asthenes pyrrholeuca	Canastero Coludo	543				■		20%
92	Synallaxis frontalis	Pijuí Frente Gris	555				■		20%
93	Myiophobus fasciatus	Mosqueta Estriada	630					■	20%
94	Tachuris rubrigastra	Tachurí Sietecolores	679			■			20%
95	Satrapa icterophrys	Suirirí Amarillo	687			■			20%
96	Mimus triurus	Calandria Real	812				■		20%
97	Thraupis sayaca	Celestino Común	851			■			20%
98	Embernagra platensis	Verdón	937			■			20%
99	Saltator similis	Pepitero Verdoso	942				■		20%

	NOMBRE CIENTÍFICO	NOMBRE COMÚN	N° GUÍA TITO	A	RUTA 2	RUTA 3	RUTA 4	RUTA 5	%
100	Cyanocompsa brissonii	Reinamora Grande	945						20%
101	Amblyramphus holosericeus	Federal	968						20%
102	Melopsittacus undulatus	Cotorrita Australiana							20%
103	Anas platyrhynchos domesticus	Pato Pekin							20%
					52	52	53	47	

## Comparativo de Presencia por Familia



Aclaración: Este gráfico representa la participación por familia ponderando la cantidad de especies observadas y su presencia en rutas.

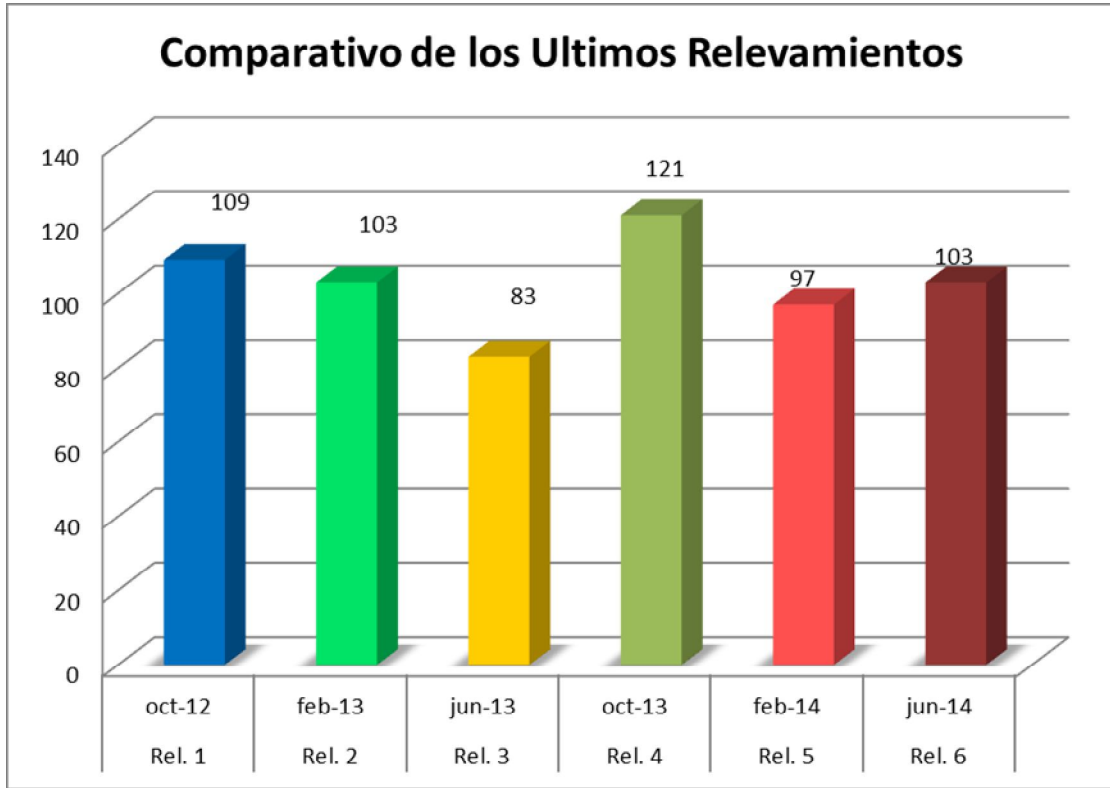


Gráfico 2