
RESULTADOS DEL QUINTO RELEVAMIENTO

Reserva Ecológica Costanera Sur

Sábado 22 de Febrero de 2014

Un nuevo relevamiento de aves total de la RECS.

Segunda vez que relevamos en febrero. Quinta en total.

La idea de una serie temporal de "instantáneas" de la reserva va tomando forma concreta. Con el tiempo, y con suerte, formarán parte de un "álbum" de estaciones y momentos de la reserva. Ese es nuestro anhelo. Porque si bien somos en gran mayoría aficionados a la ornitología, naturalistas de alma, contempladores profesionales, somos sobre todo FANÁTICOS de esta reserva. De realizar una encuesta a los integrantes del COA RECS sobre fantasías, para un porcentaje no tan bajo sería que lo/a dejen dormir allí.

Feriados, fines de semana, días laborables... ni trabajo, ni descanso, ni la lluvia, nada detiene a los integrantes de este club en su afán por "descubrir" algo nuevo en la reserva o para disfrutar de lo ya conocido. Da fe de ese entusiasmo la respuesta que tuvo este quinto relevamiento en sus dos convocatorias.

En lo que se refiere a especies relevadas, este febrero fue menos diverso que el febrero del año pasado. Pero lo que no se consiguió en especies, se consiguió en observadores. Cincuenta y seis participantes acompañaron en esta ocasión.

El total de certezas para el día fue de 97 especies*. La ruta 1 – Laguna de los Coipos - fue la que más aportó al conteo con setenta especies, ya que esta vez se duplicaron esfuerzos sobre esa laguna con dos grupos relevando de manera simultánea, uno por Camino de Lagartos, el otro por el borde exterior.

Agradecemos a Paula Amoroso, Claudia Mora, Alexis Cerezo, Ignacio Chantada, Marcelo Blanco que tienen muy poco de aficionados en el tema y que oficiaron de guías.

Agradecemos a los portadores de planillas y checklists – Alicia Invernizzi, Cora Rimoldi, Clara Bruzzone, Claudia Patiño, Ana Loyarte, Gabriela Epstein.

Agradecemos a los fotógrafos – Guillermo Marcaida, Amelia Besana, Tito Di Mauro, Simón Tagtachián, Dolores Fernández, Marcelo Leanes, Gustavo Brahamian, Eduardo Carreyra y todos los otros fotógrafos y fotógrafas que aportaron material valioso, cuyos nombres aparecerán en nuestros medios de difusión.

Agradecemos a Tito Di Mauro que hizo las veces de Carlos Ferrari en la puesta en común.

La Coordinación del COA RECS
María José Doiny - Liliana Rodríguez
Febrero /2014

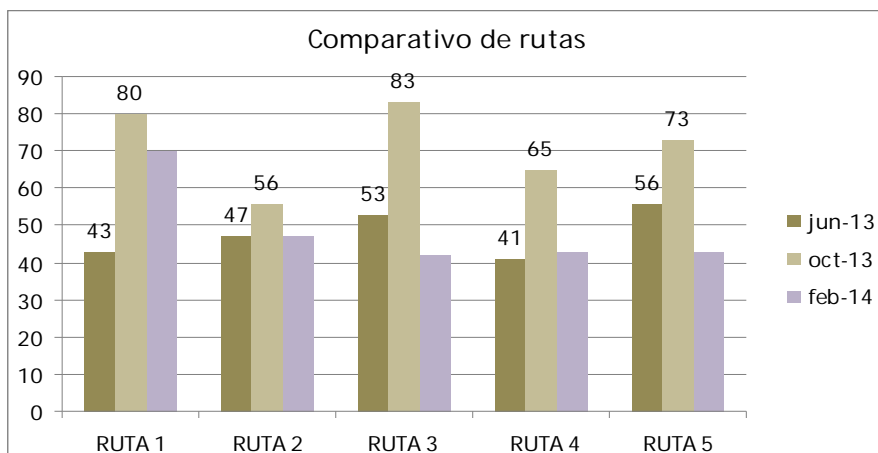
* En realidad, 99 especies. Por un error de procesamiento, faltaron en el listado la Gallineta Común (*Pardirallus sanguinolentus*) y el Pato Doméstico Asilvestrado (*Anas platyrhynchos domesticus*), también detectados en Laguna de los Coipos.

Mapa de rutas y resultados generales:

Cantidad total de especies relevadas: 97



Ruta	Recorrido	Cant. Especies	
RUTA 1a	Laguna de Los Coipos (de entrada Brasil a entrada Viamonte)	53	70
RUTA 1b	Laguna de Los Coipos (de Centro de visitantes por Camino de los Lagartos hasta entrada Viamonte)	47	
RUTA 2	Canal Viamonte hasta Punto de encuentro	47	
RUTA 3	Camino de los Lagartos desviando por Camino del Medio	42	
RUTA 4	Camino Plumerrillos y Camino de los Sauces	43	
RUTA 5	Canal Sudeste	43	
Total		97	



Conformación de los equipos de trabajo:

Integrantes Ruta 1a:

1. Amelia Besana
2. Dina Anglese
3. Emiliano Donati
4. Gabriela Epstein
5. Juan Pablo Muskats
6. Natalia Bevacqua
7. Pablo Fernández
8. Paula Amoroso
9. Paula Milano
10. Sergio Battiato
11. Sergio Cusano

Integrantes Ruta 1b:

1. Agata Parsons
2. Ana Loyarte
3. Claudia Mora
4. Cristian Bisiau
5. Ezequiel Naso
6. Jorge Ernesto Brojan
7. Tito Di Mauro

Integrantes Ruta 2:

1. Alexis Cerezo
2. Alicia Invernizzi
3. Andrea Morales
4. Christian Camba
5. Cynthia Guevara
6. Javier Vazquez
7. Laura Malena Kornfeld
8. Manlio Landolfi
9. Marcelo Leanes
10. Mariana Passini
11. Simón Tagtachian

Integrantes Ruta 3:

1. Ana Irene Urquía
2. Cora Rimoldi
3. Elsa Longo
4. Guillermo Marcaida
5. Ignacio Graciá
6. Luis De La Puente
7. María Inés Angerami
8. Patricia Rattay

Integrantes Ruta 4:

1. Carolina Isabel Miño
2. Claudia Patiño
3. Daniel Barberia
4. Dolores Fernandez
5. Luciana Lusi
6. Marcelo Blanco
7. Nicolás Giorgio
8. Sergio Quintana

Integrantes Ruta 5:

1. Clara Bruzzone
2. Claudia Mon
3. Federico de Maio
4. Gustavo Brahamian
5. Ignacio Chantada
6. María Claudia Kleid
7. Miguel Angel Menegotto
8. Natasha Cacchi
9. Oscar Melo
10. Pablo Accattoli
11. Sabrina Ferraris

Listado de especies identificadas (ordenado por número de Guía - TITO)

	NOMBRE CIENTÍFICO	NOMBRE COMÚN	N° GUÍA TITO	RUTA 1	RUTA 2	RUTA 3	RUTA 4	RUTA 5	%
1	<i>Podilymbus podiceps</i>	Macá Pico Grueso	30	a					20%
2	<i>Rollandia rolland</i>	Macá Común	31	a					20%
3	<i>Phalacrocorax brasilianus</i>	Biguá	75						80%
4	<i>Ardea cocoi</i>	Garza Mora	80						20%
5	<i>Tigrisoma lineatum</i>	Hocó Colorado	81	a					40%
6	<i>Ardea alba</i>	Garza Blanca	86	ab					100%
7	<i>Egretta thula</i>	Garcita Blanca	87	ab					80%
8	<i>Bubulcus ibis</i>	Garcita Bueyera	88						20%
9	<i>Syrigma sibilatrix</i>	Chiflón	91						20%
10	<i>Plegadis chihi</i>	Cuervillo de Cañada	96						20%
11	<i>Chauna torquata</i>	Chajá	114	a					20%
12	<i>Dendrocygna viduata</i>	Sirirí Pampa	119	a					20%
13	<i>Coscoroba coscoroba</i>	Coscoroba	120	ab					60%
14	<i>Anas flavirostris</i>	Pato Barcino	134	a					20%
15	<i>Amazonetta brasiliensis</i>	Pato Cutiri	137	a					20%
16	<i>Anas versicolor</i>	Pato capuchino	138	a					20%
17	<i>Callonetta leucophrys</i>	Pato de Collar	140	a					20%
18	<i>Netta (Metopiana) peposaca</i>	Pato Picazo	141	a					20%
19	<i>Buteo magnirostris</i>	Taguató común	161	ab					40%
20	<i>Parabuteo unicinctus</i>	Gavilán Mixto	163	ab					60%
21	<i>Caracara plancus</i>	Carancho	196	ab					100%
22	<i>Milvago chimango</i>	Chimango	197						20%
23	<i>Falco sparverius</i>	Halconcito Colorado	207						20%
24	<i>Aramides ypecaha</i>	Ipacaá	217						40%
25	<i>Aramides cajanea</i>	Chiricote	218	ab					80%
26	<i>Laterallus melanophaius</i>	Burrito Común	227	a					60%
27	<i>Gallinula chloropus</i>	Pollona Negra	234	ab					20%
28	<i>Fulica armillata</i>	Gallareta ligas rojas	238	a					20%
29	<i>Fulica leucoptera</i>	Gallareta chica	239	a					40%
30	<i>Fulica rufifrons</i>	Gallareta Escudete Rojo	240	a					20%
31	<i>Jacana jacana</i>	Jacana	247	a					20%
32	<i>Vanellus chilensis</i>	Tero Común	255	ab					80%
33	<i>Larus dominicanus</i>	Gaviota Cocinera	301						60%
34	<i>Columba livia</i>	Paloma Casera	320	ab					20%
35	<i>Columba picazuro</i>	Paloma Picazuró	325	ab					100%
36	<i>Zenaidia macroura</i>	Torcaza	327	ab					100%

	NOMBRE CIENTÍFICO	NOMBRE COMÚN	N° GUÍA TITO	RUTA 1	RUTA 2	RUTA 3	RUTA 4	RUTA 5	%
37	<i>Columbina picui</i>	Torcacita Común	330				■		20%
38	<i>Leptotila verreauxi</i>	Yerutí Común	339	b	■		■	■	80%
39	<i>Nandayus nenday</i>	Ñanday	350	ab		■	■		60%
40	<i>Aratinga leucophtalma</i>	Calancate Ala Roja	353	ab	■				40%
41	<i>Myiopsitta monacha</i>	Cotorra	356	ab	■				40%
42	<i>Brotogeris chiriri</i>	Catita Chirirí	363	a					20%
43	<i>Coccyzus melacoryphus</i>	Cuclillo Canela	371		■				20%
44	<i>Guira guira</i>	Pirincho	373	ab	■	■	■	■	100%
45	<i>Chlorostilbon aureoventris</i>	Picaflor Común	448	b	■	■	■	■	100%
46	<i>Hylocharis chrysur</i>	Picaflor Bronceado	449		■	■			40%
47	<i>Chloroceryle americana</i>	Martín Pescador Chico	461	a					20%
48	<i>Colaptes melanochloros</i>	Carpintero Real	478	ab		■	■	■	80%
49	<i>Picoides mixtus</i>	Carpintero Bataraz Chico	487	b	■	■	■		80%
50	<i>Furnarius rufus</i>	Hornero	521	ab	■	■	■	■	100%
51	<i>Phleocryptes melanops</i>	Junquero	532	b					20%
52	<i>Synallaxis spixi</i>	Pijú Plomizo	558	b	■				40%
53	<i>Phacellodomus striaticollis</i>	Espinero Pecho Manchado	571	b		■			40%
54	<i>Lepidocolaptes angustirostris</i>	Chincherito Chico	581	b	■			■	60%
55	<i>Myiophobus fasciatus</i>	Mosqueta Estriada	630					■	20%
56	<i>Eleania parvirostris</i>	Fiofio pico corto	641				■		20%
57	<i>Serpophaga subcristata</i>	Piojito Común	673	a	■				40%
58	<i>Tachuris rubrigastra</i>	Tachurí Sietecolores	679	a					20%
59	<i>Satrapa icterophrys</i>	Suirirí Amarillo	687	b					20%
60	<i>Myiodynastes maculatus</i>	Benteveo Rayado	690	b			■		40%
61	<i>Pitangus sulphuratus</i>	Benteveo Común	693	ab	■	■	■	■	100%
62	<i>Tyrannus melancholicus</i>	Suirirí Real	694	ab	■		■		60%
63	<i>Hymenops perspicillata</i>	Pico de Plata	717	ab					20%
64	<i>Tyrannus savana</i>	Tijereta	724		■	■		■	60%
65	<i>Pachyramphus polychopterus</i>	Anambé Común	756	b	■	■		■	80%
66	<i>Vireo olivaceus</i>	Chiví Común	771	ab	■	■		■	80%
67	<i>Progne chalybea</i>	Golondrina Doméstica	777	b	■			■	60%
68	<i>Progne tapera</i>	Golondrina Parda	779		■	■	■	■	80%
69	<i>Notiochelidon cyanoleuca</i>	Golondrina Barranquera	783		■		■		40%
70	<i>Tachycineta leucorrhoa</i>	Golondrina Ceja Blanca	785				■		20%
71	<i>Troglodytes aedon</i>	Ratona Común	791	ab	■	■	■	■	100%
72	<i>Poliophtila dumicola</i>	Tacuarita Azul	797	ab	■	■	■	■	100%
73	<i>Turdus amaurochalinus</i>	Zorzal Chalchalero	803			■			20%
74	<i>Turdus rufiventris</i>	Zorzal Colorado	805	ab	■	■	■	■	100%

	NOMBRE CIENTÍFICO	NOMBRE COMÚN	N° GUÍA TITO	RUTA 1	RUTA 2	RUTA 3	RUTA 4	RUTA 5	%
75	<i>Mimus saturninus</i>	Calandria Grande	813	ab					100%
76	<i>Basileuterus culicivorus</i>	Arañero Coronado Chico	824	b					80%
77	<i>Parula pitaiyumi</i>	Pitaiyumi	831						20%
78	<i>Geothlypis aequinoctialis</i>	Arañero Cara Negra	832	ab					40%
79	<i>Thraupis bonariensis</i>	Naranjero	848						20%
80	<i>Tachyphonus rufus</i>	Frutero Negro	858						20%
81	<i>Sicalis flaveola</i>	Jilguero Dorado	878	b					100%
82	<i>Poospiza nigrorufa</i>	Sietevestidos	893	b					100%
83	<i>Zonotrichia capensis</i>	Chingolo	899	b					100%
84	<i>Paroaria coronata</i>	Cardenal Común	909	a					60%
85	<i>Paroaria capitata</i>	Cardenilla	910						20%
86	<i>Sporophila caerulescens</i>	Corbatita Común	920	b					100%
87	<i>Saltator aurantirostris</i>	Pepitero de Collar	941	ab					100%
88	<i>Cyanocompsa brissonii</i>	Reinamora Grande	945						20%
89	<i>Cacicus solitarius</i>	Boyero Negro	950						40%
90	<i>Icterus cayanensis</i>	Boyerito	951	b					40%
91	<i>Molothrus rufoaxillaris</i>	Tordo Pico Corto	956						20%
92	<i>Molothrus bonariensis</i>	Tordo Renegrado	957	a					80%
93	<i>Agelaioides badius</i>	Tordo Músico	958	ab					100%
94	<i>Carduelis magellanica</i>	Cabecitanegra Común	971	ab					100%
95	<i>Passer domesticus</i>	Gorrión	977	a					20%
96	<i>Sturnus vulgaris</i>	Estornino Pinto	978						40%
97		Pato criollo		a					20%
				70	47	42	43	43	

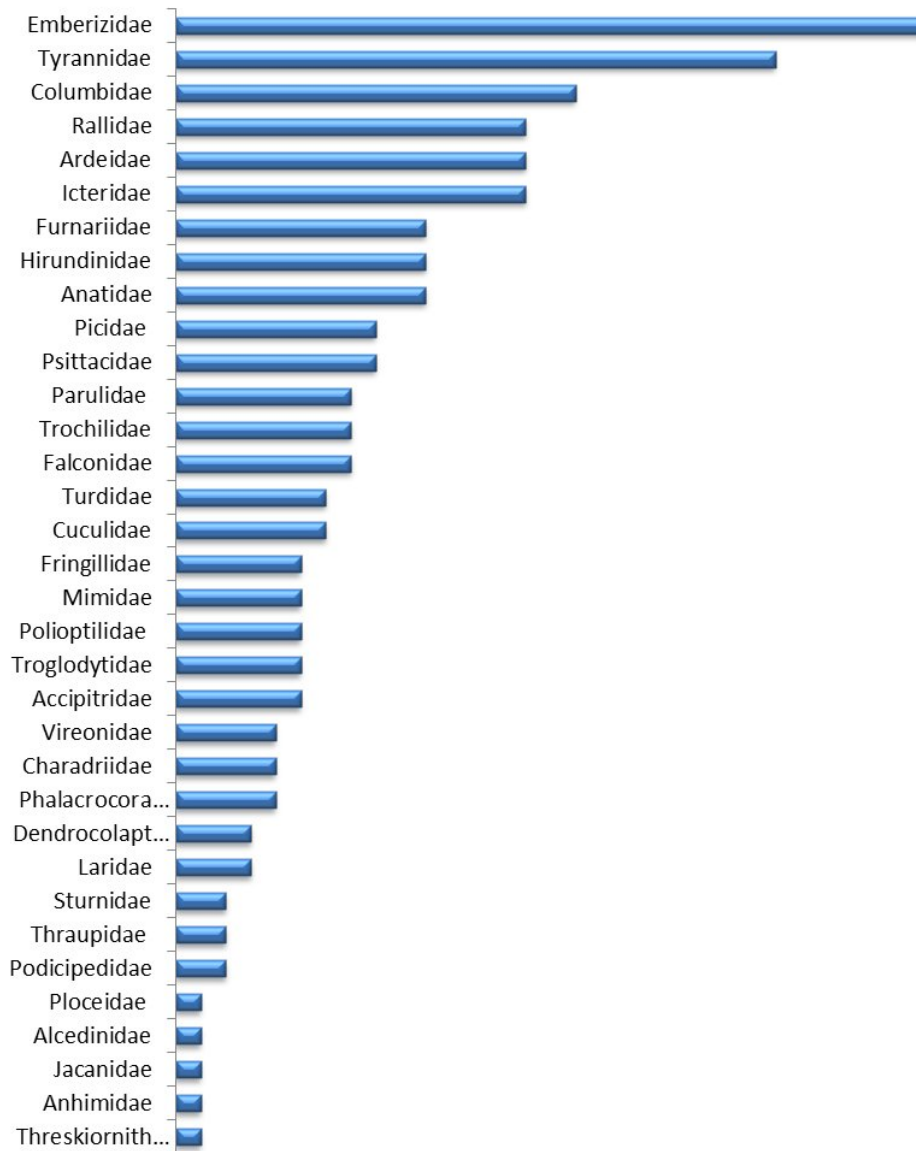
Listado de especies identificadas (ordenado por presencia en rutas)

	NOMBRE CIENTÍFICO	NOMBRE COMÚN	N° GUÍA TITO	RUTA 1	RUTA 2	RUTA 3	RUTA 4	RUTA 5	%
1	Ardea alba	Garza Blanca	86	ab					100%
2	Caracara plancus	Carancho	196	ab					100%
3	Columba picazuro	Paloma Picazuró	325	ab					100%
4	Zenaida auriculata	Torcaza	327	ab					100%
5	Guira guira	Pirincho	373	ab					100%
6	Chlorostilbon aureoventris	Picaflor Común	448	B					100%
7	Furnarius rufus	Hornero	521	ab					100%
8	Pitangus sulphuratus	Benteveo Común	693	ab					100%
9	Troglodytes aedon	Ratona Común	791	ab					100%
10	Poliophtila dumicola	Tacuarita Azul	797	ab					100%
11	Turdus rufiventris	Zorzal Colorado	805	ab					100%
12	Mimus saturninus	Calandria Grande	813	ab					100%
13	Sicalis flaveola	Jilguero Dorado	878	B					100%
14	Poospiza nigrorufa	Sietevestidos	893	B					100%
15	Zonotrichia capensis	Chingolo	899	B					100%
16	Sporophila caerulescens	Corbatita Común	920	B					100%
17	Saltator aurantirostris	Pepitero de Collar	941	ab					100%
18	Agelaioides badius	Tordo Músico	958	ab					100%
19	Carduelis magellanica	Cabecitanegra Común	971	ab					100%
20	Phalacrocorax brasilianus	Biguá	75						80%
21	Egretta thula	Garcita Blanca	87	ab					80%
22	Aramides cajanea	Chiricote	218	ab					80%
23	Vanellus chilensis	Tero Común	255	ab					80%
24	Leptotila verreauxi	Yerutí Común	339	B					80%
25	Colaptes melanochloros	Carpintero Real	478	ab					80%
26	Picoides mixtus	Carpintero Bataraz Chico	487	B					80%
27	Pachyramphus polychopterus	Anambé Común	756	B					80%
28	Vireo olivaceus	Chiví Común	771	ab					80%
29	Progne tapera	Golondrina Parda	779						80%
30	Basileuterus culicivorus	Arañero Coronado Chico	824	B					80%
31	Molothrus bonariensis	Tordo Renegrido	957	A					80%
32	Coscoroba Coscoroba	Coscoroba	120	ab					60%
33	Parabuteo unicinctus	Gavilán Mixto	163	ab					60%
34	Laterallus melanophaius	Burrito Común	227	A					60%
35	Larus dominicanus	Gaviota Cocinera	301						60%
36	Nandayus nenday	Ñanday	350	ab					60%

	NOMBRE CIENTÍFICO	NOMBRE COMÚN	N° GUÍA TITO	RUTA 1	RUTA 2	RUTA 3	RUTA 4	RUTA 5	%
37	<i>Lepidocolaptes angustirostris</i>	Chincherito Chico	581	B					60%
38	<i>Tyrannus melancholicus</i>	Suirirí Real	694	ab					60%
39	<i>Tyrannus savana</i>	Tijereta	724						60%
40	<i>Progne chalybea</i>	Golondrina Doméstica	777	B					60%
41	<i>Paroaria coronata</i>	Cardenal Común	909	A					60%
42	<i>Tigrisoma lineatum</i>	Hocó Colorado	81	A					40%
43	<i>Buteo magnirostris</i>	Taguató común	161	ab					40%
44	<i>Aramides ypecaha</i>	Ipacaá	217						40%
45	<i>Fulica leucoptera</i>	Gallareta chica	239	A					40%
46	<i>Aratinga leucophtalma</i>	Calancate Ala Roja	353	ab					40%
47	<i>Myiopsitta monacha</i>	Cotorra	356	ab					40%
48	<i>Hylocharis chrysura</i>	Picaflor Bronceado	449						40%
49	<i>Synallaxis spixi</i>	Pijuí Plumizo	558	B					40%
50	<i>Phacellodomus striaticollis</i>	Espinero Pecho Manchado	571	B					40%
51	<i>Serpophaga subcristata</i>	Piojito Común	673	A					40%
52	<i>Myiodynastes maculatus</i>	Benteveo Rayado	690	B					40%
53	<i>Notiochelidon cyanoleuca</i>	Golondrina Barranquera	783						40%
54	<i>Geothlypis aequinoctialis</i>	Arañero Cara Negra	832	ab					40%
55	<i>Cacicus solitarius</i>	Boyero Negro	950						40%
56	<i>Icterus cayanensis</i>	Boyerito	951	B					40%
57	<i>Sturnus vulgaris</i>	Estornino Pinto	978						40%
58	<i>Podilymbus podiceps</i>	Macá Pico Grueso	30	A					20%
59	<i>Rollandia rolland</i>	Macá Común	31	A					20%
60	<i>Ardea cocoi</i>	Garza Mora	80						20%
61	<i>Bubulcus ibis</i>	Garcita Bueyera	88						20%
62	<i>Syrigma sibilatrix</i>	Chiflón	91						20%
63	<i>Plegadis chihi</i>	Cuervillo de Cañada	96						20%
64	<i>Chauna torquata</i>	Chajá	114	A					20%
65	<i>Dendrocygna viduata</i>	Sirirí Pampa	119	A					20%
66	<i>Anas flavirostris</i>	Pato Barcino	134	A					20%
67	<i>Amazonetta brasiliensis</i>	Pato Cutirí	137	A					20%
68	<i>Anas versicolor</i>	Pato capuchino	138	A					20%
69	<i>Callonetta leucophrys</i>	Pato de Collar	140	A					20%
70	<i>Netta (Metopiana) peposaca</i>	Pato Picazo	141	A					20%
71	<i>Milvago chimango</i>	Chimango	197						20%
72	<i>Falco sparverius</i>	Halconcito Colorado	207						20%
73	<i>Gallinula chloropus</i>	Pollona Negra	234	ab					20%
74	<i>Fulica armillata</i>	Gallareta ligas rojas	238	A					20%

	NOMBRE CIENTÍFICO	NOMBRE COMÚN	N° GUÍA TITO	RUTA 1	RUTA 2	RUTA 3	RUTA 4	RUTA 5	%
75	<i>Fulica rufifrons</i>	Gallareta Escudete Rojo	240	A					20%
76	<i>Jacana jacana</i>	Jacana	247	A					20%
77	<i>Columba livia</i>	Paloma Casera	320	ab					20%
78	<i>Columbina picui</i>	Torcacita Común	330						20%
79	<i>Brotogeris chiriri</i>	Catita Chirirí	363	A					20%
80	<i>Coccyzus melacoryphus</i>	Cuclillo Canela	371						20%
81	<i>Chloroceryle americana</i>	Martin Pescador Chico	461	A					20%
82	<i>Phleocryptes melanops</i>	Junquero	532	B					20%
83	<i>Myiophobus fasciatus</i>	Mosqueta Estriada	630						20%
84	<i>Eleania parvirostris</i>	Fiofio pico corto	641						20%
85	<i>Tachuris rubrigastra</i>	Tachuri Sietecolores	679	A					20%
86	<i>Satrapa icterophrys</i>	Suirirí Amarillo	687	B					20%
87	<i>Hymenops perspicillata</i>	Pico de Plata	717	ab					20%
88	<i>Tachycineta leucorrhoa</i>	Golondrina Ceja Blanca	785						20%
89	<i>Turdus amaurochalinus</i>	Zorzal Chalchalero	803						20%
90	<i>Parula pitiayumi</i>	Pitiayumí	831						20%
91	<i>Thraupis bonariensis</i>	Naranjero	848						20%
92	<i>Tachyphonus rufus</i>	Frutero Negro	858						20%
93	<i>Paroaria capitata</i>	Cardenilla	910						20%
94	<i>Cyanocompsa brissonii</i>	Reinamora Grande	945						20%
95	<i>Molothrus rufoaxillaris</i>	Tordo Pico Corto	956						20%
96	<i>Passer domesticus</i>	Gorrión	977	A					20%
97		Pato criollo		A					20%
				70	47	42	43	43	

Comparativo de Presencia por Familia



Aclaración: Este grafico representa la participación por familia ponderando la cantidad de especies observadas y su presencia en rutas.

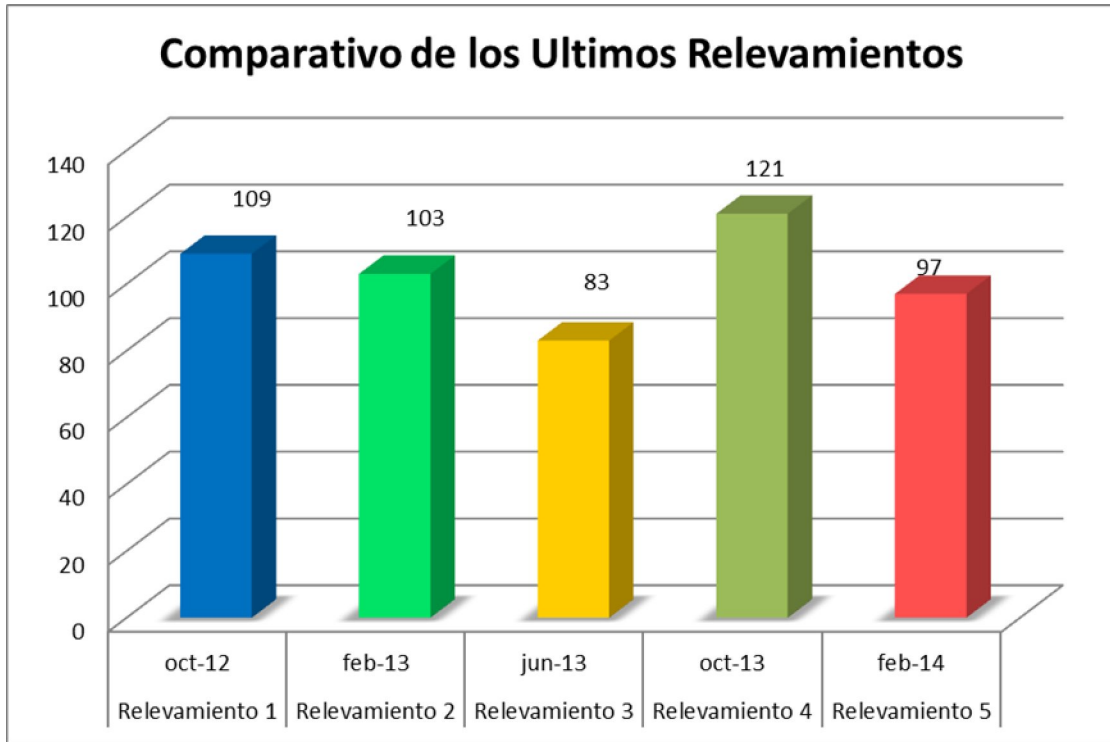


Gráfico 1